
RAPPORT ANNUEL 2016



SOMMAIRE

1	SOCIETE GENERALE BURKINA FASO, FILIALE DU GROUPE SOCIETE GENERALE	N°3	4	RAPPORT FINANCIER	N°19
	1. Le Groupe Société Générale, un modèle de banque universelle	N°4	5	RAPPORT DES RISQUES	N°21
	2. Le Burkina Faso : environnement économique et social	N°6	6	RESPONSABILITE SOCIALE ET ENVIRONNEMENTALE	N°23
	3. Société Générale Burkina Faso au service du développement du Burkina Faso	N°8	7	RESSOURCES HUMAINES ET FORMATION	N°26
	4. Le mot de M. Jean Marc MANCEL, Directeur Général	N°11	8	RESEAU COMMERCIAL	N°28
2	GOUVERNANCE	N°12			
	1. Le Conseil d'Administration	N°13			
	2. Comité de Direction Elargi	N°14			
3	RAPPORT DE GESTION	N°15			
	1. Evolution des crédits	N°16			
	2. Evolution des dépôts	N°17			
	3. Exécution du budget de fonctionnement	N°17			
	4. Respect des ratios réglementaires	N°18			
	5. Résultats	N°18			
	6. Rapport général des commissaires aux comptes	N°18			



1

SOCIETE GENERALE BURKINA FASO, FILIALE DU GROUPE SOCIETE GENERALE

1. Le Groupe Société Générale, un modèle de
banque universelle..... 4
2. Le Burkina Faso : environnement économique et
social..... 6
3. Société Générale Burkina Faso au service du
développement du Burkina Faso..... 8
4. Le mot de M. Jean Marc MANCEL,
Directeur Général..... 11

1. LE GROUPE SOCIÉTÉ GÉNÉRALE, UN MODÈLE DE BANQUE UNIVERSELLE

Société Générale est l'un des tout premiers groupes européens de services financiers. S'appuyant sur un modèle diversifié de banque universelle, le groupe allie solidité financière et stratégie de croissance durable, afin de mettre sa performance au service du financement de l'économie et des projets de ses clients.

Acteur de l'économie réelle depuis plus d'un siècle, Société Générale emploie plus de 154 000 collaborateurs présents dans 76 pays et accompagne au quotidien 30 millions de clients dans le monde entier en offrant une large palette de conseils et solutions financières sur mesure aux particuliers, entreprises et investisseurs institutionnels.



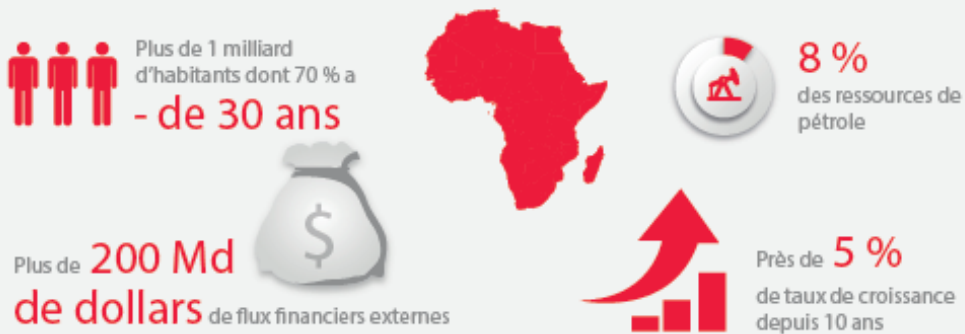
Pour ce faire, 3 pôles de métiers complémentaires sont à l'œuvre :

- La banque de détail en France avec les enseignes Société Générale, Crédit du Nord et Boursorama qui offrent des gammes complètes de services financiers avec une offre multicanal à la pointe de l'innovation digitale.
- La banque de détail à l'international, services financiers et assurances avec des réseaux présents dans les zones géographiques en développement et des métiers spécialisés leaders dans leurs marchés.
- La banque de financement et d'investissement, banque privée, gestion d'actifs et métiers titres avec leurs expertises reconnues, positions internationales clés et des solutions intégrées.

Présent sur le continent africain depuis plus de 100 ans, le Groupe a acquis une connaissance intime du terrain et s'est forgé une solide expérience dans l'accompagnement de la clientèle Entreprises et Particuliers. La Banque est désormais présente dans 18 pays et s'est bâtie un vaste réseau à l'échelle du continent : près de 1 000 agences et plus de 11 000 collaborateurs au service de près de 3,3 millions de clients dont 150 000 entreprises.

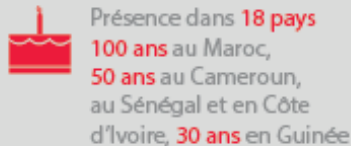
Fort de cet ancrage historique et de son maillage géographique, Société Générale est maintenant dans le top 3 des banques internationales présentes en Afrique. La Banque dispose en effet de fortes positions : 1ère banque en Côte d'Ivoire et au Cameroun, 1ère banque privée en Algérie, 2ème banque en Guinée et au Sénégal.

L'AFRIQUE UN CONTINENT DE RICHESSE

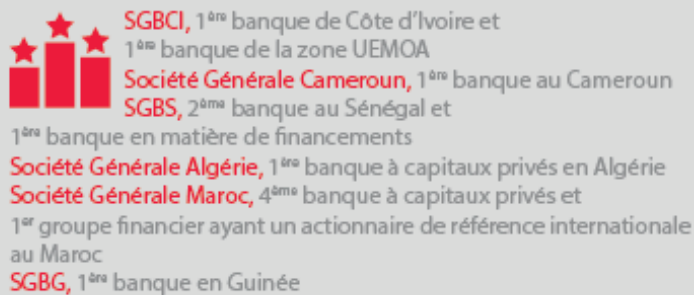


SOCIÉTÉ GÉNÉRALE EN AFRIQUE

Une présence historique sur le continent



Des positions de leaders



Dans le top 3 des plus grands groupes bancaires sur le continent



Nos engagements

- Accompagner le développement de nos clients en
- Offrir l'expertise d'un groupe bancaire international et la proximité d'une
- Proposer des produits, des services et des partenariats
- Un engagement durable, social et environnemental

2. LE BURKINA FASO : ENVIRONNEMENT ÉCONOMIQUE ET SOCIAL



LE PAYS EN BREF

Le Burkina Faso est un pays enclavé d'Afrique subsaharienne, à faible revenu et aux ressources naturelles limitées. La population, qui croît au rythme annuel moyen de 3 %, était estimée à près de 18,11 millions en 2016. L'économie est fortement dominée par l'agriculture qui emploie près de 80 % de la population active. Le coton est la culture de rente la plus importante, même si les exportations aurifères ont pris de l'importance ces dernières années.

L'ÉCONOMIE EN BREF

L'année 2016 a été marquée par un retour progressif de la croissance économique grâce à l'entrée en production de nouvelles mines industrielles combinée avec une timide reprise des cours de l'or et du coton, ainsi qu'une production céréalière en hausse à la suite de la relative bonne pluviométrie. Le taux de croissance du PIB en termes réels s'est établi à 5,4% en 2016 nettement supérieur aux 4 % de 2014 et 2015, mais en-dessous de la moyenne de 6 % enregistrée au cours de la décennie 2003-2013.

La mise en œuvre de réformes fiscales et budgétaires a légèrement amélioré les finances publiques en 2016. Ces réformes ont permis d'augmenter les recettes propres à 16% du PIB en 2016 contre 14,2% en 2015. La reprise des dépenses d'investissements a été timide à 9,4% du PIB, en dessous du niveau de 14.6% du PIB de 2013. L'inflation est restée maîtrisée à 0,6% en raison de la disponibilité des céréales et de la baisse du prix à la pompe des hydrocarbures.

En dépit de l'augmentation des cours du pétrole sur le marché international, le Burkina a continué d'améliorer sa position extérieure en 2016, avec un compte courant situé à 7,6 % du PIB, contre 11,3 % en 2013. Le déficit extérieur a pu être comblé grâce aux appuis extérieurs et à la reprise des flux d'investissements directs étrangers (IDE) notamment dans le secteur des mines.

1 | SOCIÉTÉ GÉNÉRALE BURKINA FASO, FILIALE DU GROUPE SOCIÉTÉ GÉNÉRALE

Néanmoins, la conjoncture économique de l'année 2016 n'a pas été très reluisante et a été caractérisée par une forte morosité de l'activité économique, le maintien de l'attentisme des investisseurs et la suppression (ou le décalage dans le temps) des grands projets d'investissements du gouvernement. La situation économique durement frappée par l'insurrection populaire de fin 2014 et le putsch manqué de septembre 2015 n'a donc pas connu d'amélioration notable. Le Plan National de Développement Economique et Social (PNDES) d'environ 15 000 milliards de francs CFA sur les 5 prochaines années a recueilli l'assentiment des bailleurs de fonds qui ont pris l'engagement d'accompagner financièrement et techniquement le Burkina dans l'exécution de ce programme lors de la conférence des bailleurs de fonds organisée à Paris les 7 et 8 décembre 2016, sous la présidence du Premier Ministre et du Président du Faso.

PERSPECTIVES À MOYEN TERME

L'amélioration de la conjoncture internationale combinée à la nouvelle stabilité politique augurent de bonnes perspectives pour une croissance économique sur le moyen terme et ce, en dépit de l'insécurité dans la sous-région.



DÉFIS DU DÉVELOPPEMENT

Le Burkina reste vulnérable aux chocs liés aux variations pluviométriques et aux cours mondiaux de ses produits d'exportation. Son développement économique et social dépendra en partie de la stabilité politique du pays et de la sous-région, de son ouverture au commerce international et de la diversification de ses exportations.

3. SOCIÉTÉ GÉNÉRALE BURKINA FASO AU SERVICE DU DÉVELOPPEMENT DU BURKINA FASO



Société Générale Burkina Faso est une banque universelle au service du Burkina Faso et des Burkinabè depuis 1998.

Notre ambition : être LA banque relationnelle de référence sur nos marchés, proche de nos clients, choisie pour la qualité et l'engagement de nos équipes.

Société Générale Burkina Faso, filiale du Groupe Société Générale est une banque totalement intégrée dans l'économie burkinabè depuis 1998.

Pour soutenir le développement local et accompagner au mieux notre clientèle de Particuliers et d'Entreprises dans leurs projets et leurs opérations courantes locales et internationales, nous proposons une offre commerciale riche de produits et de services d'une grande banque universelle.

Déployer notre modèle universel au Burkina Faso, en proposant des produits adaptés aux besoins des Particuliers, en offrant une gamme de produits et de services qui répondent aux besoins des Entreprises qu'elles soient une PME ou une multinationale, sont au cœur des défis que nous nous sommes fixés.

Notre objectif est de faire de Société Générale Burkina Faso, la Banque ayant su établir une relation basée sur la confiance avec ses clients. Cette démarche s'est traduite en 2016 par de nombreuses initiatives à l'égard de notre clientèle. En effet, nous avons procédé au lancement de packages dédiés aux fonctionnaires, aux salariés du secteur privé, et aux jeunes en vue de répondre aux besoins spécifiques de ces différentes catégories de clients.

Nous ambitionnons, au cours de l'année 2017, capter les opportunités de croissance au Burkina Faso en développant notre activité sur le territoire et en augmentant les synergies sur le continent africain avec pour objectif de développer la Banque de demain au Burkina.

1 | SOCIÉTÉ GÉNÉRALE BURKINA FASO, FILIALE DU GROUPE SOCIÉTÉ GÉNÉRALE

Dans un secteur dynamique et en constante évolution, Société Générale Burkina Faso a su concilier l'appartenance à un groupe bancaire international et sa connaissance du marché local pour adapter son organisation et ses processus aux attentes de toutes les cibles de clientèle.

Et c'est bien grâce à l'engagement de ses collaborateurs, à l'expertise du Groupe Société Générale et à son ouverture internationale que Société Générale Burkina Faso a su se positionner comme l'un des acteurs incontournables du secteur bancaire burkinabè.

L'esprit d'équipe, l'innovation, la responsabilité et l'engagement sont les valeurs que partagent tous les collaborateurs de Société Générale. Des valeurs au cœur de notre vision de banque relationnelle, au service des clients et de l'économie.



- **Esprit d'équipe** : en équipe, nous répondons à vos besoins par un esprit de service nourri de la diversité des expertises et connaissances de chacun.
- **Innovation** : fidèle à notre esprit entrepreneurial, nous transformons nos modes de travail en cultivant le partage, l'expérimentation et le raisonnement en rupture.
- **Responsabilité** : nous voulons aider nos clients à réaliser leurs projets tout en étant attentifs aux risques dans toutes leurs composantes.
- **Engagement** : nous favorisons l'implication et l'accomplissement professionnels de tous. Nous entretenons en externe et en interne des relations de confiance et de respect mutuel.

Fort de ses valeurs, Société Générale Burkina Faso a pour ambition de :

- Bâtir avec ses clients une relation équilibrée et équitable, dans laquelle elle s'engage avec eux, à leurs côtés pour les accompagner dans leur vie au quotidien et dans leurs projets,
- Mettre ses performances au service de ses clients,
- Accompagner ses clients dans la durée en leur proposant des solutions qui servent leurs intérêts à long terme; être proche de ses clients quelles que soient les circonstances de leurs vies personnelle ou professionnelle, dans les moments favorables ou difficiles,
- Être la banque relationnelle, référence sur ses marchés, proche de ses clients, choisie pour la qualité et l'engagement de ses équipes.



Sa signature « Développons ensemble l'esprit d'équipe » est une promesse, un engagement à mobiliser les compétences et l'énergie de ses équipes pour mériter pleinement la confiance de sa clientèle.

4. LE MOT DE M. JEAN MARC MANCEL, DIRECTEUR GÉNÉRAL



AU COEUR DE NOTRE ENGAGEMENT VOTRE SATISFACTION !

Notre métier de banquier s'inscrit aujourd'hui dans un contexte de profonds changements à la fois économiques, règlementaires et technologiques. Comprendre et intégrer ces mutations considérables apportées par le numérique dans la sphère privée, comme dans la vie de l'entreprise représente un enjeu de performance et de compétitivité essentiel pour notre Banque. Notre stratégie de transformation, vise à nous adapter, relever ces défis et apporter des solutions d'avenir à nos clients pour demeurer la Banque relationnelle de référence reconnue pour l'engagement de ses équipes et la qualité de son service.

Aussi, nous avons pour ambition de développer notre présence sur le digital et les réseaux sociaux comme une opportunité d'enrichir notre modèle relationnel tout en assurant la sécurité des systèmes, des données et des transactions. Enfin, nous entendons renforcer les capacités de nos équipes afin de vous proposer de nouveaux modèles bancaires que vous soyez, une Entreprise, une Institution, une Association ou un Particulier.

En 2016, malgré une économie atone et un climat d'affaires des plus difficiles, Société Générale Burkina Faso a su tout de long de l'année maintenir le cap et conforter son positionnement sur le marché. En effet, l'année 2016 a été marquée par l'extension de notre réseau et la réalisation de nombreuses innovations. Au cours de cette année, nous avons procédé à l'ouverture de la première agence écologique de la ville de Ouagadougou, l'installation du premier Distributeur Automatique Drive-up du Burkina Faso, et à l'acquisition de scooters brandés aux couleurs de Société Générale Burkina Faso pour garantir une grande mobilité à nos commerciaux itinérants.

En 2017, l'objectif de Société Générale Burkina Faso est de poursuivre son développement, dans un esprit d'innovation, de modernité et d'efficacité mettant le client au centre de nos préoccupations.



2

GOUVERNANCE

1. Le Conseil d'Administration.....	14
2. Comité de Direction Elargi	16

1. LE CONSEIL D'ADMINISTRATION



Président du Conseil d'Administration
représentant l'Etat Burkinabè

M. Emile PARE

Administrateur, Directeur Général
de Allianz Burkina

M. Lassina OUATTARA

Administrateur, Directeur Général de
la Pharmacie Nouvelle

M. Boubacar Alama TRAORE

Superviseur des filiales,
représentant le Groupe Société
Générale

M. Ahmed EL YACOUBI

Administrateur, Cadre de Société
Générale Burkina Faso à la retraite

M. Ablassé SAWADOGO

Directeur Général, représentant
Société Générale Burkina Faso

M. Jean-Marc MANCEL

Président Directeur Général de la
Société Pneumatique-SAP

M. Lazare K. SORE

Administrateur, Président du Conseil
d'Administration de Société Générale
de Banques en Côte d'Ivoire

M. Tiémoko COULIBALY

Représentant permanent de
FINADEI

M. Jérôme SAVINIEN

2.COMITÉ DE DIRECTION ELARGI



COMITÉ
DE DIRECTION
(AU 31 DÉCEMBRE 2016)

	Directeur Général M. Jean-Marc MANCEL
Directeur Général Adjoint M. Ablassé ILBOUDO	
	Directeur des Risques et du Recouvrement M. Gabriel De La HOUGUE
Directeur Commercial Particuliers et Professionnels M. Papa-Demba DIOP	
	Directeur Commercial Entreprises (DCE) M. Nabil TAHARI
Directeur des Opérations M. Amed-Habib SANOU	
	Directrice Juridique & Gouvernance Mme Michèle KOASSA /SOME
Directeur Informatique et Organisation M. Séraphin SOULE	
	Responsable du Pôle Communication et Marketing Opérationnel Mme Murielle DIENDERE/COULIBALY
Responsable du Marché des Institutionnels / DCE Adjoint Mme Clarisse KEITA	
	Responsable des Ressources Humaines Mme Patricia OUEDRAOGO
Responsable Pôle Achat M. Yves KORSAGA	

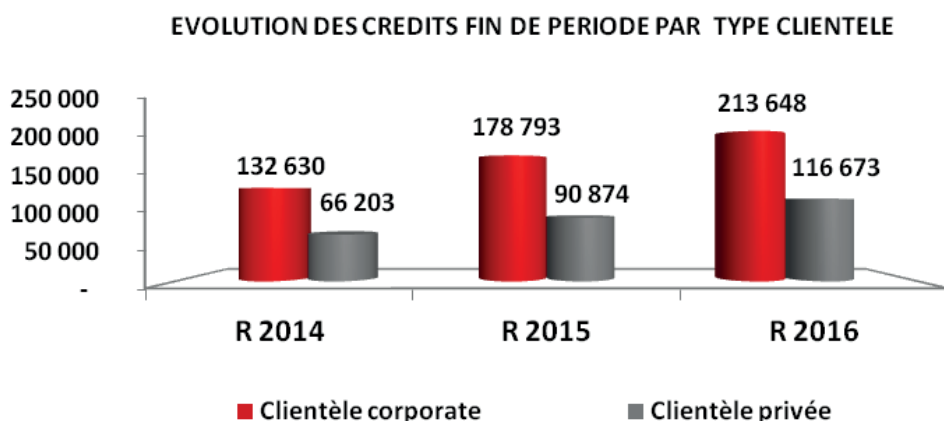


3

RAPPORT DE GESTION

1. Evolution des crédits.....	14
2. Evolution des dépôts.....	16
3. Exécution du budget de fonctionnement.....	16
4. Respect des ratios réglementaires.....	18
5. Résultats.....	18
6. Rapport général des commissaires aux comptes.....	18

1. EVOLUTION DES CRÉDITS



Malgré une économie atone, les crédits sains à la clientèle enregistrent une croissance à fin décembre 2016 de +22,5% en glissement annuel. Cette hausse engendre effectivement une croissance des parts de marché à fin décembre 2016 à hauteur de 15,17% contre 13,32% à fin décembre 2015.

Par ailleurs, il faut souligner que les crédits de Société Générale Burkina Faso progressent à fin décembre 2016 de +22,5% tandis que les crédits à l'économie n'augmentent que de +7,9%, gage de la bonne dynamique de développement de l'activité.

Plus significative pour les produits d'intérêts générés, la progression des encours moyens est très importante, à +21,4% sur une année glissante.

L'évolution des données de fin de période recouvre :

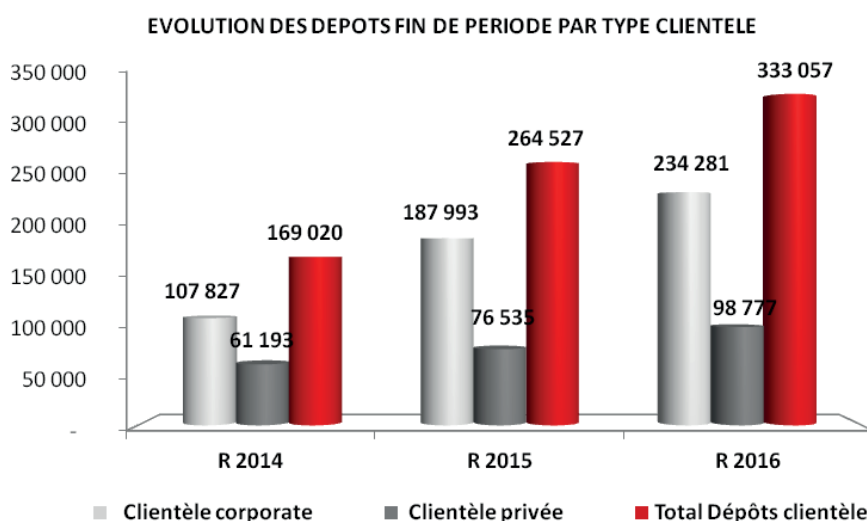
- une progression des encours de la clientèle de particuliers +28,4%, en phase avec l'augmentation du fonds de commerce, la reprise des prêts Fonds

Communs (destinés aux fonctionnaires non clients et bénéficiaires de primes semestrielles domiciliées dans nos livres) initiés en 2012, l'augmentation induite du montant moyen des crédits octroyés, la signature de nouveaux protocoles qui ont conféré des conditions meilleures aux salariés de certains employeurs, le développement du réseau et de la force de vente avec le recrutement des commerciaux en scooters, les campagnes de prospections des équipes de la Direction Commerciale Particuliers et Professionnels (DCPP) et le déploiement des agences mobiles,

- une hausse des crédits à la clientèle commerciale +19,5% suite à la redynamisation de la Direction Commerciale Entreprise (DCE), l'accroissement des prospections et une présence accrue sur le marché afin de saisir les opportunités d'affaire qui se présentent.

Globalement, nos encours en fin 2016 sont en droite ligne avec les prévisions estimées à fin 2016 avec un léger dépassement de 0,1%.

2. EVOLUTION DES DÉPÔTS



Les dépôts de la clientèle enregistrent également une belle progression à fin décembre 2016 tant en données fin de période qu'en encours moyens. Cette croissance résulte :

- d'une hausse en fin décembre 2016 des dépôts de la clientèle d'entreprises et des institutionnels (+24,6%) en glissement annuel, grâce aux efforts de collecte opérés afin de nous doter de ressources stables pour financer notre activité de crédits (progression des dépôts à terme +44% et des dépôts à vue de +8,6%).
- d'une importante hausse des dépôts de la clientèle privée (+29,1%) grâce au lancement du challenge sur la collecte des ressources entamée courant 2016 par la Direction Commerciale Particuliers et Professionnels et des produits d'épargne que sont le CAR5, le Plan Epargne Logement, le Plan Epargne Projet et le CREDIMATIC conjugué aux diverses actions mises en place pour la captation des dépôts des clients particuliers et professionnels.

Ainsi, on note une croissance remarquable de +51,6% des dépôts à terme, suivi par les dépôts à vue +33,3%, et enfin des comptes d'épargne de +9%.

3. EXÉCUTION DU BUDGET DE FONCTIONNEMENT

Les frais généraux à fin 2016 connaissent une progression de +6,4% par rapport à 2015. Cette hausse est principalement liée à une hausse soutenue des amortissements +9,5% résultant de la politique de développement du réseau et des travaux de réaménagement des locaux du siège et une croissance des frais de personnel de +10,7% dans le sillage de l'évolution des effectifs soutenant notre développement.



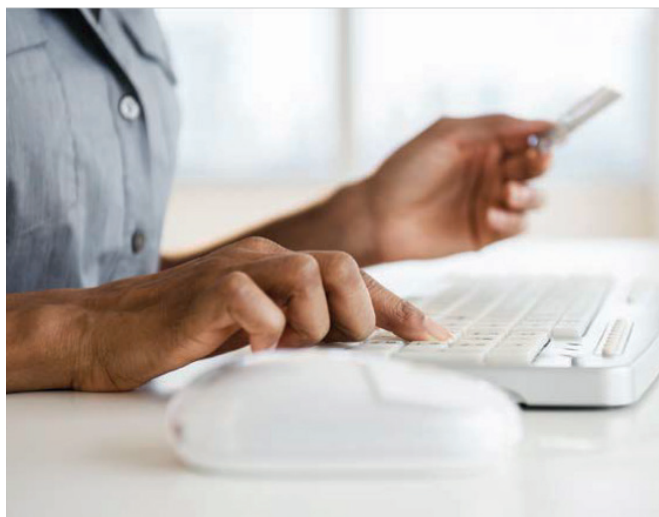
4. RESPECT DES RATIOS RÉGLEMENTAIRES

A fin décembre 2016, Société Générale Burkina Faso respecte tous les ratios prudentiels imposés par la réglementation bancaire :

- Les Fonds Propres Effectifs s'établissent ainsi à 33 470 Millions contre 32 970 Millions une année plus tôt soit une augmentation d'environ 0,5 milliard liée à l'affectation du résultat de 2015 et à l'emprunt subordonné avec la Société Générale de Banques en Côte d'Ivoire (SGBCI) de 5 milliards contracté en fin 2014 pour une durée de 5 ans.
- Le ratio de division des risques : il fait l'objet d'un suivi régulier, rigoureux et d'un encadrement particulier afin de demeurer dans les normes fixées par la réglementation. Ainsi, à fin décembre 2016, la norme est respectée.
- Le ratio de liquidité, qui a été pendant longtemps sous tension s'est stabilisé depuis septembre 2016. Ainsi, à fin décembre 2016, ce ratio se situe à 83,3%, respectant ainsi la norme de 75% fixée par la BCEAO et en ligne avec son niveau de décembre 2015 (80,3%).

Le ratio de transformation se situe à 62% pour une norme BCEAO de 50%. Ce ratio, bien qu'il soit en conformité avec la norme prédéfinie, doit faire l'objet d'une attention permanente.

5. RÉSULTATS



Malgré une année 2016 marquée par une forte morosité de l'économie, Société Générale Burkina Faso a démontré une bonne résilience au niveau de ses performances commerciales. Ainsi, à fin 2016, le Produit Net Bancaire (PNB) est en croissance de +6,4% par rapport à 2015, principalement tiré par la hausse des commissions +37,1%. Cette performance est la résultante des diverses actions de réorganisation et d'implémentations de nouveaux processus, produits et services dédiés à booster nos commissions (lancement de packages et de challenges sur la vente des cartes au niveau de la Direction Commerciale Particuliers et Professionnels et meilleure commercialisation des produits de la Direction Commerciale Entreprise). Ainsi, on note un dépassement du PNB de +4,5% par rapport aux prévisions (estimé 2016).

6. RAPPORT GÉNÉRAL DES COMMISSAIRES AUX COMPTES

En exécution de la mission confiée par l'Assemblée Générale et conformément aux dispositions de l'article 715 de l'Acte Uniforme de l'OHADA relatif au droit des sociétés commerciales et du GIE, les commissaires aux comptes ont effectué un audit sur les états financiers annuels provisoires de Société Générale Burkina Faso, pour l'exercice clos au 31 décembre 2015. Les principales conclusions se présentent comme suit :

Les comptes annuels sont au regard des règles et principes comptables applicables au Burkina Faso, réguliers et sincères et donnent une image fidèle du résultat des opérations de l'exercice écoulé ainsi que de la situation financière et du patrimoine de la société à la fin de cet exercice.



4

RAPPORT FINANCIER

CHIFFRES CLES SOCIETE GENERALE BURKINA FASO DE 2012 A 2016

ENCOURS FIN DE PERIODE (en millions de devise locale)	REALISE AU 31/12/2012	REALISE AU 31/12/2013	REALISE AU 31/12/2014	REALISE AU 31/12/2015	REALISE AU 31/12/2016	EVOLUTION entre 2015 et 2016
BILAN ET HORS BILAN						
Capital	6 400	6 400	6 400	6 400	6 400	0,00%
Fonds Propres Comptables	25 226	27 659	30 188	39 839	43 479	9,13%
Total Bilan	248 874	296 217	322 033	427 747	481 451	12,56%
Crédits clientèle bruts	160 855	182 082	219 490	288 212	352 678	22,37%
Performant	142 001	160 166	198 833	269 667	330 321	22,49%
Non-performants	18 853	21 916	20 658	18 545	22 357	20,56%
Provisions pour CDL	13 684	16 812	17 390	18 174	20 578	13,23%
Dépôts clientèle	143 586	169 430	169 014	264 527	333 057	25,91%
Engagements hors bilan	80 733	80 297	81 085	77 401	64 666	-16,45%
Fonds Propres Comptables Moyens	21 511	26 442	27 691	37 321	41 659	11,62%

RESULTATS

Produit Net Bancaire (PNB)	14 104	16 347	18 468	22 229	23 646	6,37%
Frais Généraux	-6 516	-7 560	-8 828	-10 768	-11 367	5,55%
Résultat Brut d'exploitation (RBE)	7 587	8 786	9 640	11 461	12 280	7,14%
Coût Net du Risque (CNR)	-2 594	-3 353	-4 423	-2 987	-3 087	3,34%
Résultat Net (RN)	4 130	4 594	4 710	7 472	7 575	1,38%



5

RAPPORT DES RISQUES



Le Coût Net du Risque (CNR) en fin d'année 2016 affiche une hausse de +1,8 Milliards par rapport à 2015 expliquée par le provisionnement de certains dossiers commerciaux sur injonction de la Commission Bancaire. Cependant, le CNR à fin décembre 2016 est quasiment conforme au budget établi. Ce niveau de CNR est le résultat de l'effet conjugué d'efforts de reprises de provisions (6 887 Millions XOF) consécutives aux opérations de récupération qui ont atténué l'impact des dotations (9 957 Millions XOF) issues de l'injonction de la Commission Bancaire de l'UEMOA (COBA).



6

RESPONSABILITE SOCIALE ET ENVIRONNEMENTALE

- L'engagement environnemental de Société
Générale Burkina Faso.....23
- Le sponsoring: partenariat avec
l'Institut Français.....23

6 | RESPONSABILITÉ SOCIALE ET ENVIRONNEMENTALE

Société Générale Burkina Faso intègre dans son développement l'esprit de partenariat, les principes de solidarité, la valorisation du capital humain et les préoccupations environnementales. Elle a pour ambition d'être un acteur majeur au sein de la société.

En effet, notre métier nous plaçant au cœur du progrès économique et social, notre Banque s'engage à mettre en œuvre ses engagements et à progresser durablement au sein de la société burkinabè comme elle le fait depuis 1998 au travers du respect de trois axes capitaux : une finance responsable, une politique sociale engagée, une gestion de son impact environnemental.

a . L'ENGAGEMENT ENVIRONNEMENTAL DE SOCIÉTÉ GÉNÉRALE BURKINA FASO



La problématique de l'environnement étant très préoccupante, Société Générale Burkina Faso s'est engagée à oeuvrer à la réduction des émissions de carbone et à l'efficacité énergétique par la construction d'agences écologiques et le déploiement de Distributeurs automatiques de Billets (DAB) solaires. En effet, Société Générale Burkina Faso a procédé à l'inauguration de sa deuxième agence écologique et à l'implantation de DAB solaires.



Société Générale Burkina Faso s'attache à favoriser le développement économique, humain et social en faisant du développement durable le socle sur lequel s'appuie le déploiement de ses activités. Plaçant au cœur de ses initiatives les jeunes générations, Société Générale Burkina Faso s'investit dans des projets solidaires en faveur de l'éducation, de la formation et de l'insertion professionnelle.

Chez Société Générale Burkina Faso, notre engagement citoyen se concrétise à travers les actions menées et les partenariats conclus. En effet, au cours de l'année 2016, afin de renforcer son partenariat avec l'Ecole Nationale de l'Administration et de la Magistrature et avec l'Ecole Normale Supérieure de Koudougou, Société Générale Burkina Faso a procédé à une remise de dons composés de matériels informatiques à ces dites écoles.

b. LE SPONSORING

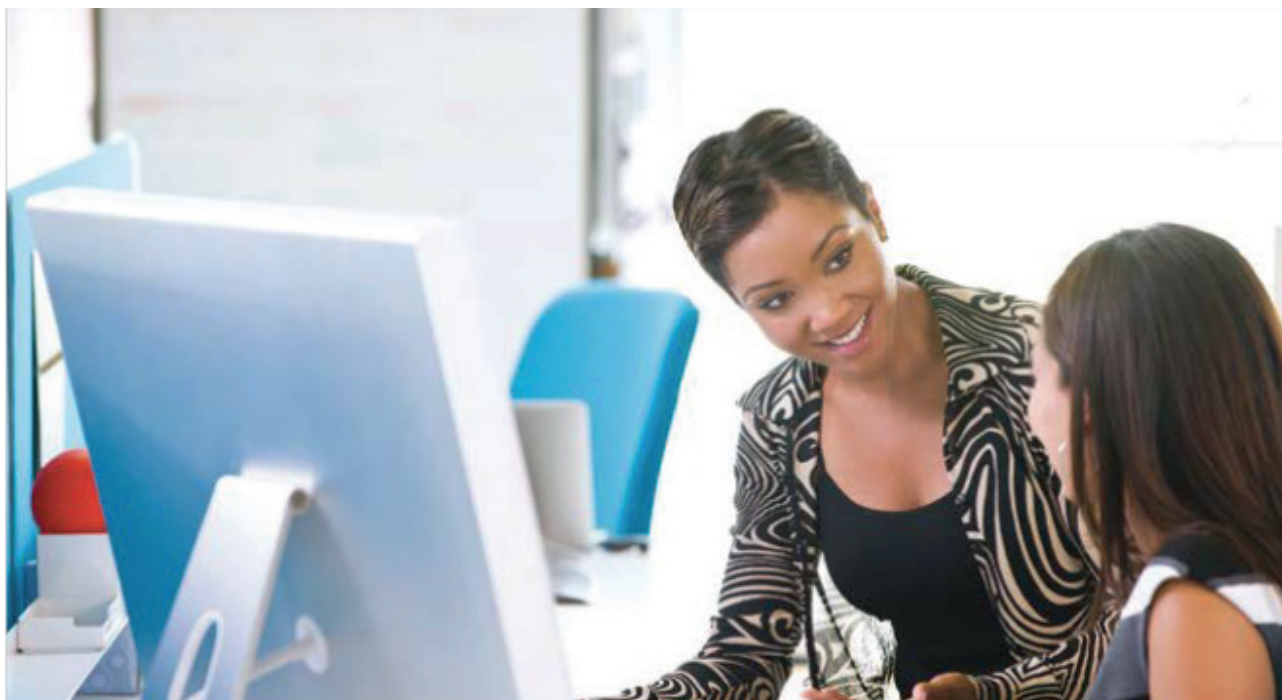
L'Institut Français du Burkina Faso (Ouagadougou et Bobo Dioulasso) appartient au réseau des établissements culturels français relevant du Ministère des Affaires Étrangères du Burkina Faso, en Afrique et dans le Monde. Cette institution est une plateforme de diffusion et de rayonnement de la culture et instrument de valorisation de la francophonie tout autant qu'un outil de coopération franco-burkinabè par la mise en valeur des formes artistiques et culturelles burkinabè (cinéma, musique, danse, théâtre, arts visuels, littératures, etc.). C'est au titre de tous ses engagements à promouvoir la culture française à l'étranger tout autant que la culture burkinabè que Société Générale Burkina Faso accompagne l'Institut Français du Burkina.

Ce partenariat permet non seulement à Société Générale Burkina Faso d'assurer sa présence et de marquer sa visibilité lors d'évènements importants organisés par l'Institut Français (IF), mais aussi à plusieurs clients de la banque, de bénéficier gratuitement de billets pour assister à des concerts, spectacles, pièces de théâtre, diffusion de films aux IF de Ouagadougou et Bobo dioulasso.



7

RESSOURCES HUMAINES ET FORMATION



Au travers d'une politique de ressources humaines dynamique et axée sur le bien être des employés, Société Générale Burkina Faso souhaite favoriser le développement de tous ses collaborateurs et permettre à chacun de se réaliser pleinement en donnant le meilleur de lui-même. L'engagement, la responsabilité ainsi que l'esprit d'équipe sont les composantes clés du développement humain et professionnel. Par un dispositif de formation et d'accompagnement, un environnement professionnel constructif, notre banque entend offrir à chacun la possibilité de se réaliser, tout au long de sa carrière et souhaite promouvoir l'agilité professionnelle de tous ses collaborateurs.

QUELQUES DONNEES RH DE SOCIETE GENERALE BURKINA FASO EN 2016



284

COLLABORATEURS



52,11%

DE FEMMES DANS
L'ENTREPRISE



26

RECRUTEMENTS
EN 2016



22881

HEURES DE FORMATION

En tant qu'entreprise responsable et citoyenne, il est de notre devoir de permettre au plus grand nombre de se former au sein de notre banque. Pour ce faire, en 2016, nous avons accueilli 300 stagiaires.

Après avoir redéfini en 2014 ses valeurs fondamentales (esprit d'équipe, innovation, responsabilité et engagement), Société Générale déploie son nouveau Leadership Model. L'objectif est de traduire concrètement les valeurs du Groupe en compétences et comportements attendus pour chaque collaborateur, au bénéfice des clients. Acte managérial à part entière, le Leadership Model vise à renforcer la culture de l'entreprise, en mettant l'accent sur la façon d'obtenir les résultats, au-delà des résultats eux-mêmes. Après une phase de sensibilisation des managers, le Leadership Model est progressivement intégré dans l'ensemble des processus de recrutement, d'évaluation et de promotion des collaborateurs, ainsi que dans les processus métiers.



8

RESEAU COMMERCIAL

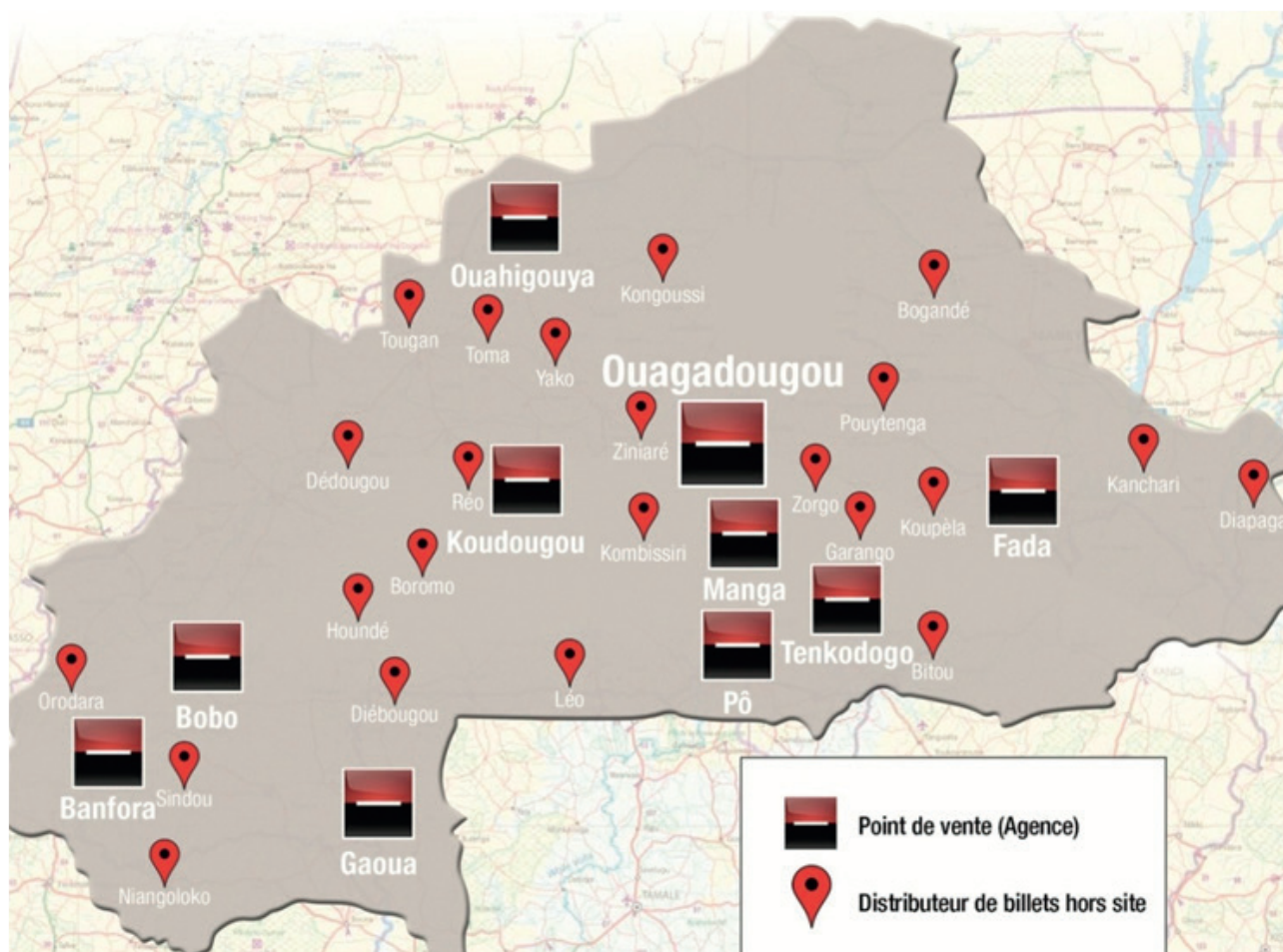
8 | RESEAU COMMERCIAL

Avec 21 agences réparties sur l'ensemble des 11 régions du territoire national burkinabè, Société Générale Burkina Faso affirme sa volonté de mettre ses clients au cœur de son dispositif afin de leur apporter une offre de qualité adaptée à leurs besoins.

Accroître le réseau d'agences sur le territoire, développer la présence de la Banque sur le digital et les réseaux sociaux tout en assurant la sécurité des systèmes, des données et des transactions sont pour Société Générale Burkina Faso, tout autant d'occasions de renforcer et d'enrichir la relation avec ses clients.

Pour répondre à leurs besoins, une nouvelle agence s'est ajoutée en 2016 au maillage territorial de Société Générale Burkina Faso : l'agence écologique de Pissi.

Au quotidien, pour accompagner plus de 85 000 clients, 60 Distributeurs Automatiques de Billets (DABs) et 60 Terminaux de Paiement Electroniques (TPE) sont répartis sur l'ensemble du territoire.



NOS AGENCES

NOS AGENCES A OUAGADOUGOU

ESPACE ENTREPRISES

248, rue de l'Hôtel de Ville
Tél. : +226 25 32 32 32

ESPACE PROFESSIONNELS

248, rue de l'Hôtel de Ville
Tél. : +226 25 32 32 32

AGENCE PRINCIPALE

248, rue de l'Hôtel de Ville
Tél. : +226 25 32 54 88

AGENCE PREMIUM

248, Rue de l'Hôtel de Ville
Tél. : + 226 25 32 53 85

CHARLES DE GAULLE

1703, av. Charles de Gaulle
Tél. : +226 25 49 20 30

SOMGANDE

Route de Kossodo
Tél. : + 226 25 49 20 25

GOUNGHIN

210, av. Kadiogo
Tél. : +226 25 49 20 40

KWAME N'KRUMAH NATIONS-UNIES

224, av. Ilboudo Waogyandé
Tél. : +226 25 49 20 20

KWAME N'KRUMAH PRESTIGE

126, av. Kwamé N'Krumah
Tél: +226 25 49 20 60

TAMPOUY

Avenue YATENGA
Arrondissement de Sig-noghin
Tél. : + 226 25 49 20 10

1200 LOGEMENTS

Rue TiéfoAmoro Av. YatengNaaba Tigre
Tél. : +226 25 49 20 35

PATTE D'OIE

3846, av. du Moro NaabaWobgo
Tél. : +226 25 49 20 50

PISSI

Route nationale N°1
Non loin de la station Oil Libya
Tél. : +226 25 49 20 46

ZAD

Boulevard des Tensoba
Tél. : +226 25 49 20 70

NOS AGENCES EN PROVINCES

BOBO-DIOULASSO

590, av. Guillaume OUEDRAOGO
01 BP 2202 Bobo Dioulasso
Tél. : +226 20 97 45 01

OUAHIGOUYA

Avenue de Mopti- Rue 6.25
Tél. : +226 24 55 37 39

GAOUA

Nationale n° 12
Secteur 01
Tél. : + 226 20 90 06 30/31/32

TENKODOGO

Route Nationale N°16
Tél. : +226 24 71 05 59

BANFORA

Route Nationale N°7
Tél : + 226 20 91 00 22

KOUDOUGOU

Avenue Dreux
Tél. : + 226 25 44 11 30/32

MANGA

Route Nationale N°29
Tél : +226 65 23 61 79

PO

Nationale n° 05
Zénian I Commune de PO
Tél. : + 226 24 40 36 19

FADA N'GOURMA

Nationale n° 04,
Route du Niger/secteur 10
Tél. : + 226 24 77 18 00/01/02

POLE COMMUNICATION ET MARKETING OPERATIONNEL

SOCIÉTÉ GÉNÉRALE BURKINA FASO
SIÈGE SOCIAL : 01 B.P. 585 OUAGADOUGOU
- 248, rue de l'Hôtel de Ville, Secteur N°01
TÉLÉPHONE : +226 25 32 32 32

www.societegenerale.bf

SAUF MENTION CONTRAIRE, LES CHIFFRES PUBLIÉS DANS CE DOCUMENT SONT ÉTABLIS AU 31/12/2016